

Für Wand-, Boden oder Deckeneinbau

- Kurze Nahzone
- Stabile Konstruktion
- Wartungsfrei
- Druckmessnippel zur genauen Volumenstrommessung.
- Verstellbare Ausblasrichtung



Beschreibung

PAC/PAR Quellluftauslässe werden vorzugsweise in Lokalen mit hohen Volumenströmen eingesetzt. Der Auslass hat eine stabile Konstruktion mit einer profilierten Front.

Bestehend aus:

Luftverteiblech eingebaut, mit geometrisch angeordneten Kunststoff-Düsen mit angeformter Schöpfzunge. Jede Düse schöpft aus dem vorbeiströmenden Luftstrom einen gleichen Teilvolumenstrom und lenkt diesen auf das Ausström-Frontblech.

Druckmessnippel aussen an Gehäuse montiert zur genauen Volumenstrommessung.

Ausführung

Aus galvanisiertem Stahlblech.

Front 1,0 mm aus Trapezblech.

Sichtbare Teile: Akryllackierung weiss.

Wand-, Boden oder Deckeneinbau.

Zubehör

Verkleidung

Sockel

Anwendungsbereiche

Industrielokalen, Druckereien, Küchen, Laboratorien usw, dort wo hohe Volumenströme benötigt wird.

Sonderausführungen

RAL nach Wahl.

Kundenangepasste Masse.

Rostfreie Ausführung.

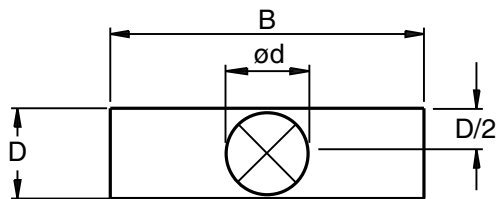
Verstärkte Front.

Alternative Luftverteilung.

REPUS hat von der Konstruktion und Herstellung kundenangepasste Quell-Luftauslässe langjährige Erfahrung. Wir haben Berechnungsmethoden entwickelt damit die erforderliche technischen Daten vorgewiesen werden können.

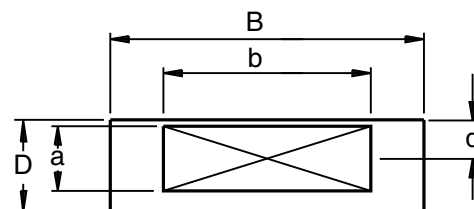
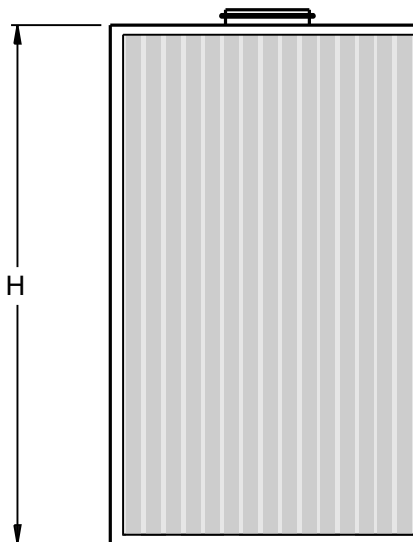
Technische Daten

Der Auslasswiderstand, der Schalleistungspegel und die Nahzone sind aus dem Diagramm ersichtlich.

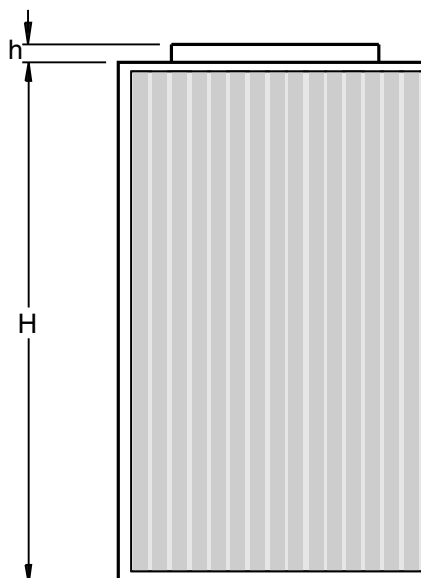


Abmessungen und Gewichte

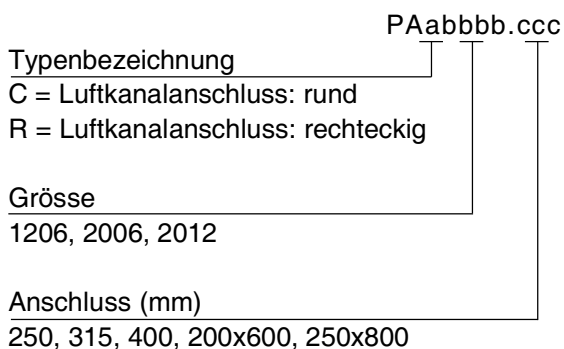
Grösse	ø d	H	B	D	kg
PAC 1206	250	1195	595	350	20
PAC 2006	315	2000	595	350	25
PAC 2012	315	2000	1195	350	60
PAC 2012	400	2000	1195	450	65



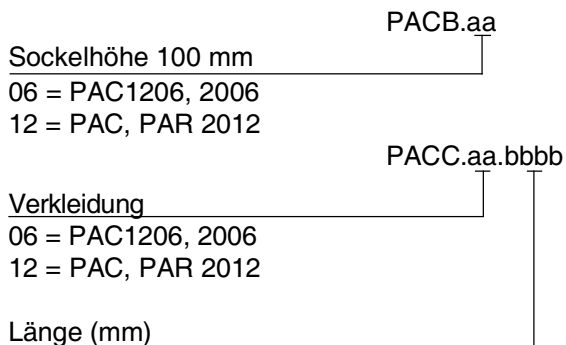
Grösse	a	b	H	B	D	h	d	kg
PAR 2012	200	600	2000	1195	220	100	110	50
PAR 2012	250	800	2000	1195	350	200	150	60



Bezeichnungen



Zubehör



Montagewinkel für Wandmontag, 2 stk/Auslass.

Montagewinkel für Deckenmontage 4-6 stk/Auslass.

Lackierte Montagewinkel für montage bei abgehängten Decken.

Beispiel Ausschreibungstext

Quellluftauslässe REPUS Typ
Wandmodell für Industriebereich, einseitig ausblasend;
Abmessungen: B=.....mm; H=.....mm;
Sichtflächen aus verzinktem Stahlblech, nach RAL 9010 lackiert;
verdeckte Flächen aus verzinktem Stahlblech, ohne Farbanstrich;
Anschlussdurchmesser mm;
Zubehör:.....

Wartung

Die Auslässe sind Wartungsfrei. Die Front kann einfach an- und abgebaut werden. Dies ermöglicht im Bedarfsfall eine Reinigung im Auslassinnern.

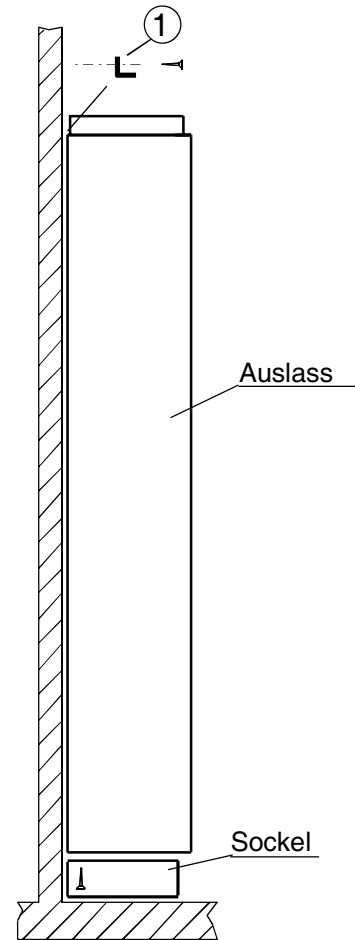
Montage

Der Auslass ist für Wand- Boden und Deckenmontage geeignet.

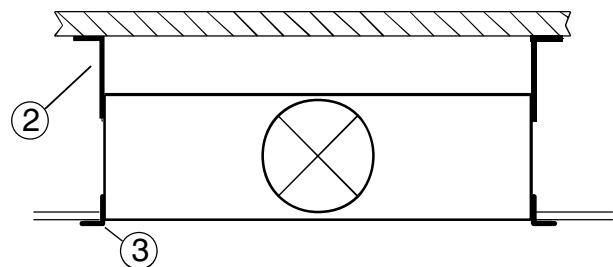
Bei Wandmontage werden Montagewinkel ① (Zubehör) in der oberen Kante des Auslasses gegen die Wand befestigt.

Bei Deckenmontage werden Pendel oder Montagewinkel ② (Zubehör) verwendet.

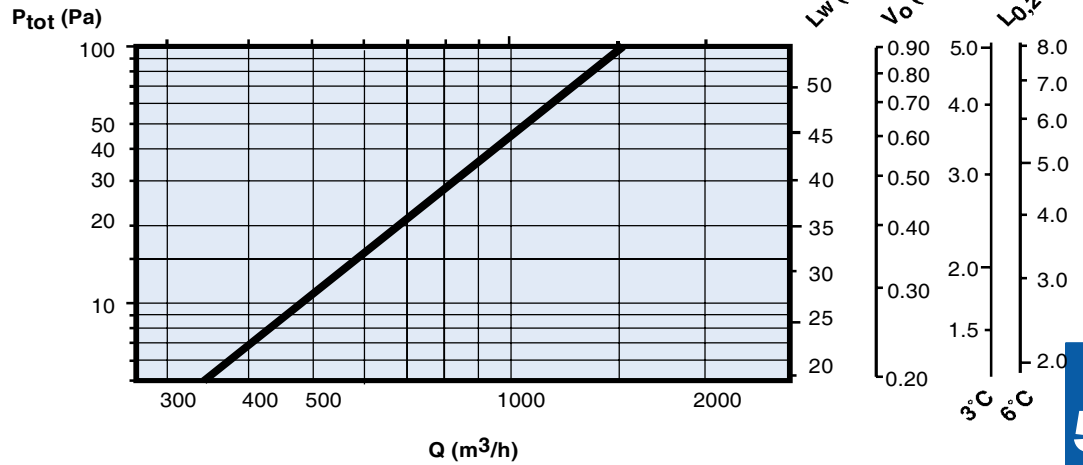
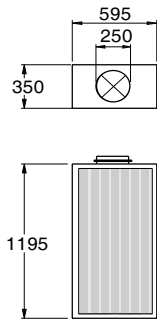
Bei abgehängten Decken können Deckenleisten ③ (Zubehör) rund um den Auslass montiert werden.



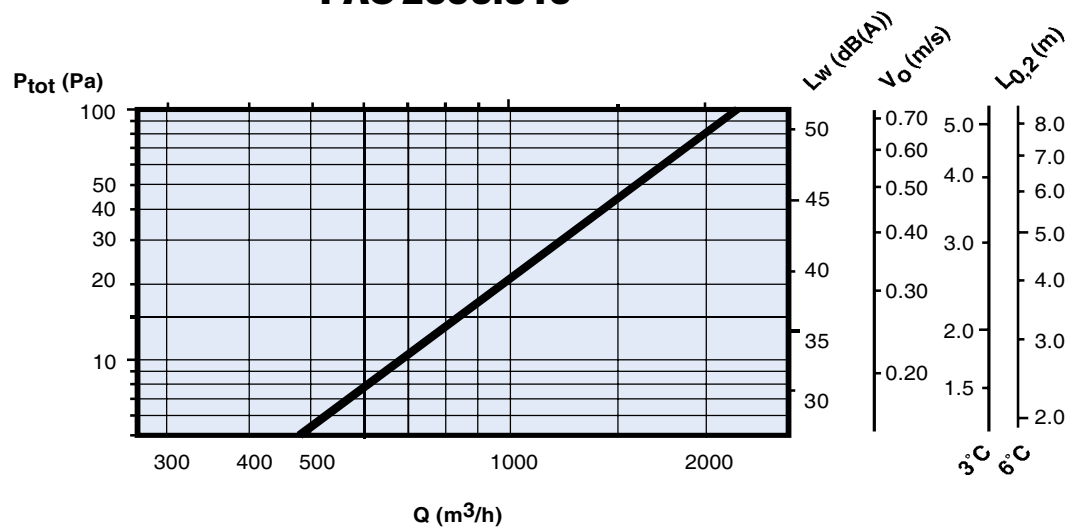
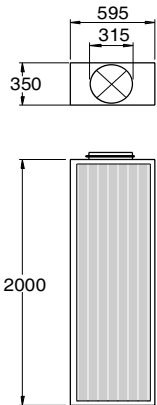
Deckenmontage



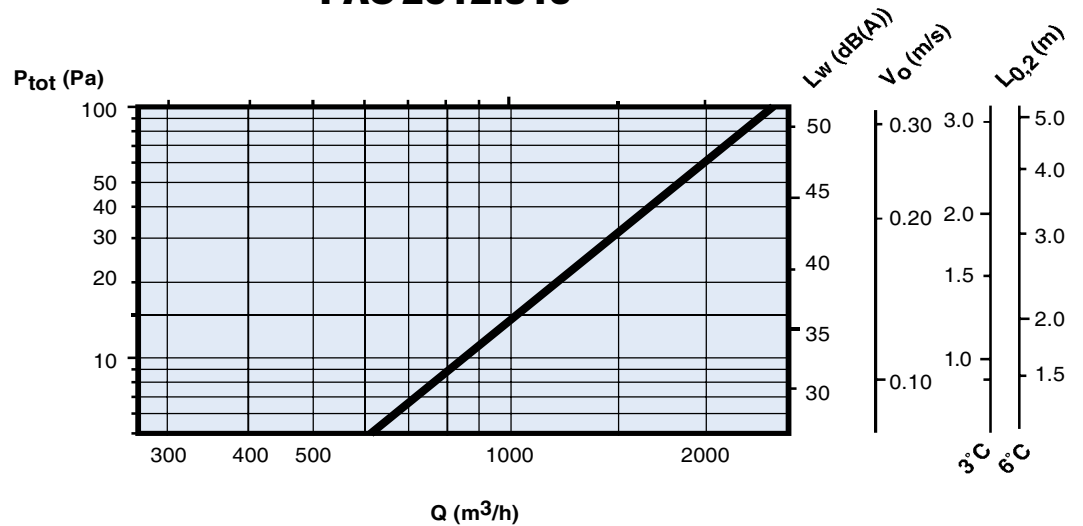
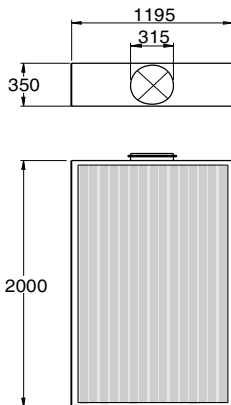
PAC 1206.250



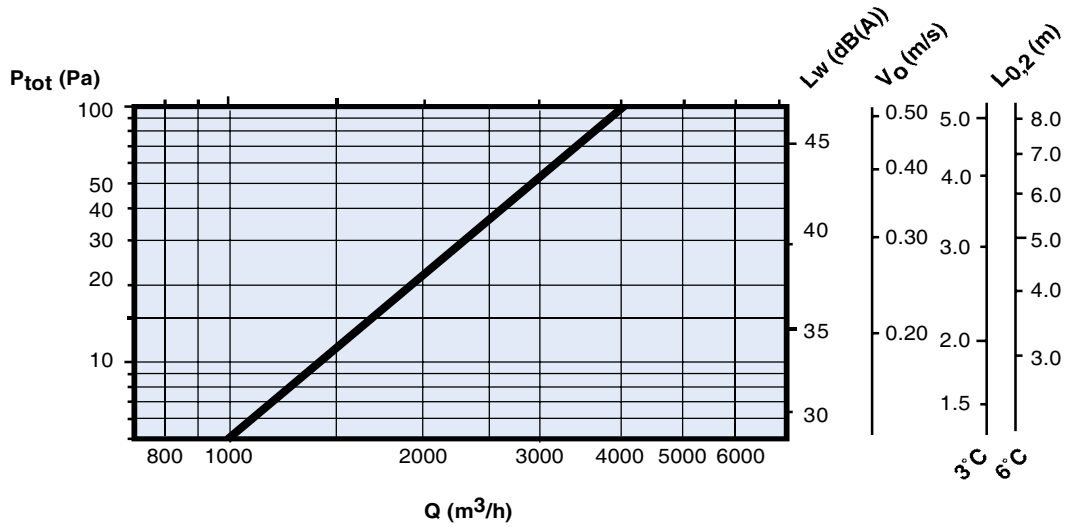
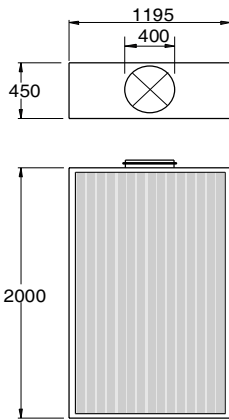
PAC 2006.315



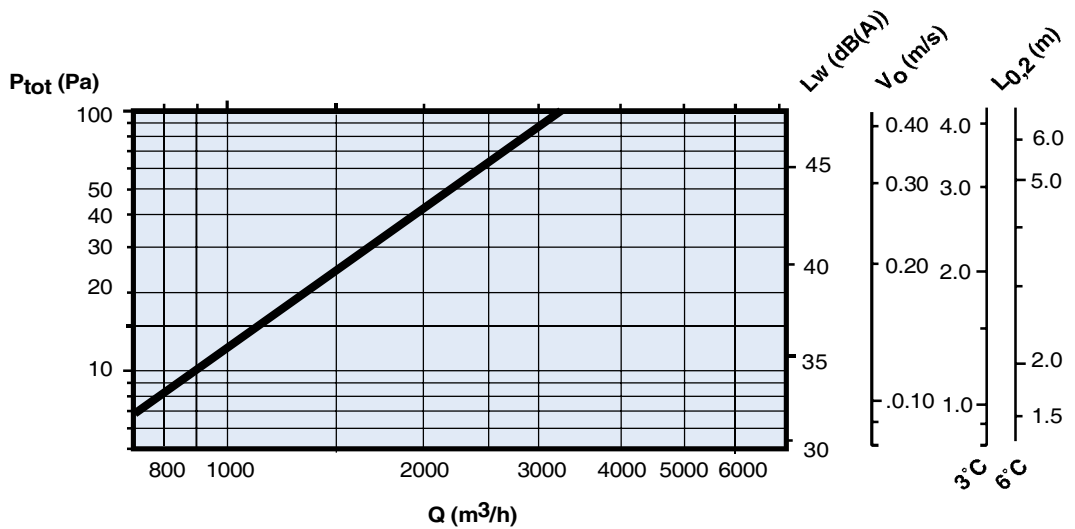
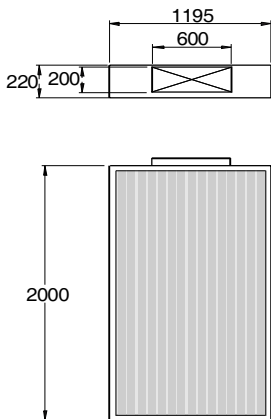
PAC 2012.315



PAC 2012.400



PAR 2012.200x600



PAR 2012.250x800

